

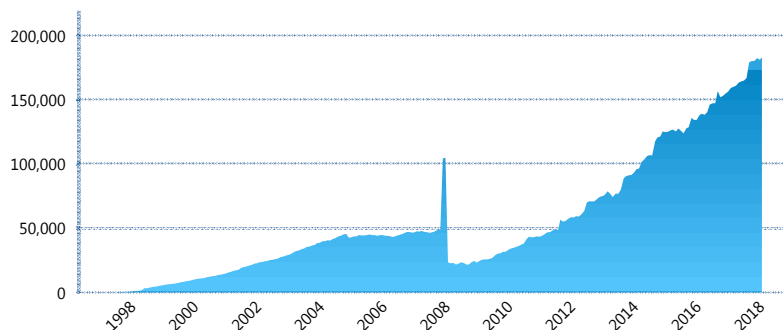
### I. INFORMACIÓN FINANCIERA

#### I) Detalles del Fondo

Detalles del Fondo	
Razón Social	Siefore SURA Básica 2, S.A. de C.V.
Inicio de Operaciones	30/01/1998
Tipo de Fondo	Básica
Clave Bolsa	SURASB2
Activos Administrados *	182,804
ISIN	MX54SU0E0020
Comisión Anual	1.02%
Administrador	Afore SURA, S.A. de C.V.
Director General	Lic. Enrique Ernesto Solórzano Palacio
Presidente del Consejo	Luis Fernando Ojalvo Prieto

#### Activos Administrados \*

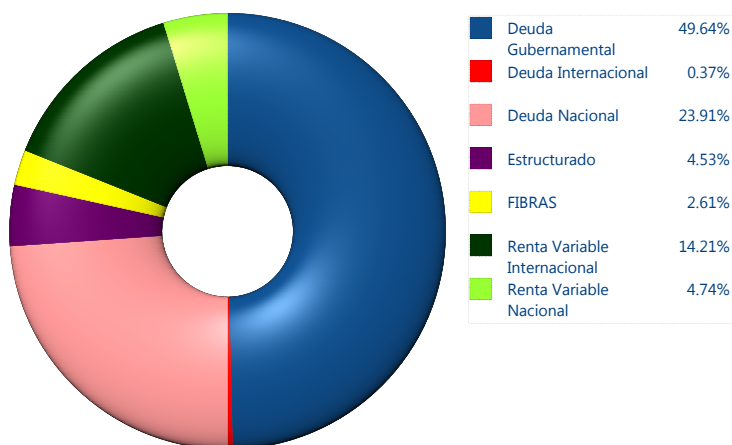
\$182,804



\*Cifras en millones de pesos

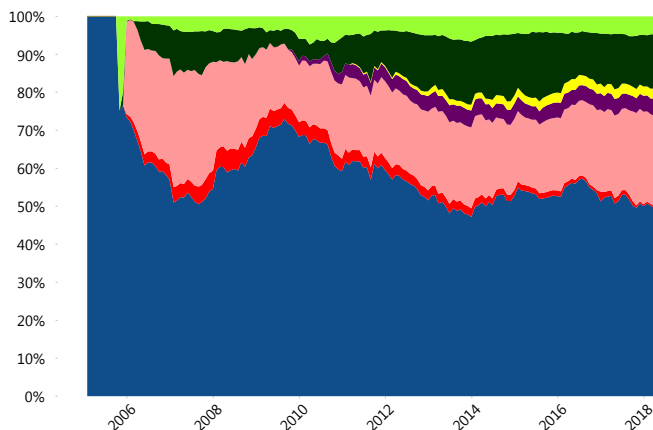
Contiene el efecto de fusiones, cortes transversales y transferencias por edad. Para mayor información consultar: <http://www.consar.gob.mx/gobmx/Aplicativo/Factsheets/EC/ECSAR.pdf>

#### II) Inversiones



Tipo de Instrumento		SURA (SB2)	Sistema Básicas 2**
Renta Variable Nacional	Renta Variable Nacional	4.74%	5.60%
	<b>Total</b>	<b>4.74%</b>	<b>5.60%</b>
Renta Variable Internacional	Renta Variable Internacional	14.21%	14.30%
	<b>Total</b>	<b>14.21%</b>	<b>14.30%</b>
Mercancías	Mercancías	0.00%	0.27%
	<b>Total</b>	<b>0.00%</b>	<b>0.27%</b>
FIBRAS	FIBRAS	2.61%	2.88%
	<b>Total</b>	<b>2.61%</b>	<b>2.88%</b>
Estructurado	Estructurados	4.53%	4.93%
	<b>Total</b>	<b>4.53%</b>	<b>4.93%</b>
Deuda Nacional	Aerolíneas	0.00%	0.00%
	Alimentos	1.42%	0.85%
	Automotriz	0.17%	0.10%
	Banca de Desarrollo	1.22%	1.83%
	Bancario	1.70%	1.29%
	Bebidas	0.50%	0.68%
	Cemento	0.00%	0.04%
	Centros Comerciales	0.10%	0.07%
	Consumo	0.19%	0.30%
	Deuda CP	0.00%	0.00%
	Empresas Productivas del Estado	2.55%	2.93%
	Estados	0.79%	0.53%
	Europeos	5.23%	3.21%
	Grupos Industriales	0.65%	0.58%
	Infraestructura	4.48%	3.56%
	Inmobiliario	0.00%	0.05%
	Otros	0.91%	1.04%
Papel	0.11%	0.12%	
Serv. Financieros	0.49%	0.40%	
Siderúrgica	0.00%	0.00%	
Telecom	0.45%	1.27%	
Transporte	1.01%	0.59%	
Vivienda	1.95%	1.53%	
<b>Total</b>	<b>23.91%</b>	<b>20.98%</b>	
Deuda Internacional	Deuda Internacional	0.37%	0.90%
	<b>Total</b>	<b>0.37%</b>	<b>0.90%</b>
Deuda Gubernamental	BONDES	0.00%	0.75%
	BONOS	10.91%	12.15%
	BPA182	0.00%	0.00%
	BPAS	0.00%	0.05%
	CBIC	7.30%	3.70%
	CETES	0.00%	5.35%
	DEPBMX	0.16%	0.48%
	REPORTO	3.22%	2.25%
	UDIBONO	27.25%	24.61%
	UMS	0.80%	0.79%
<b>Total</b>	<b>49.64%</b>	<b>50.13%</b>	
<b>Total</b>	<b>100.00%</b>	<b>100.00%</b>	

#### Evolución de Inversiones



\*\*Considera las inversiones de todo el grupo de SIEFORES Básicas 2  
Cifras al cierre de marzo de 2018

### III) Desempeño

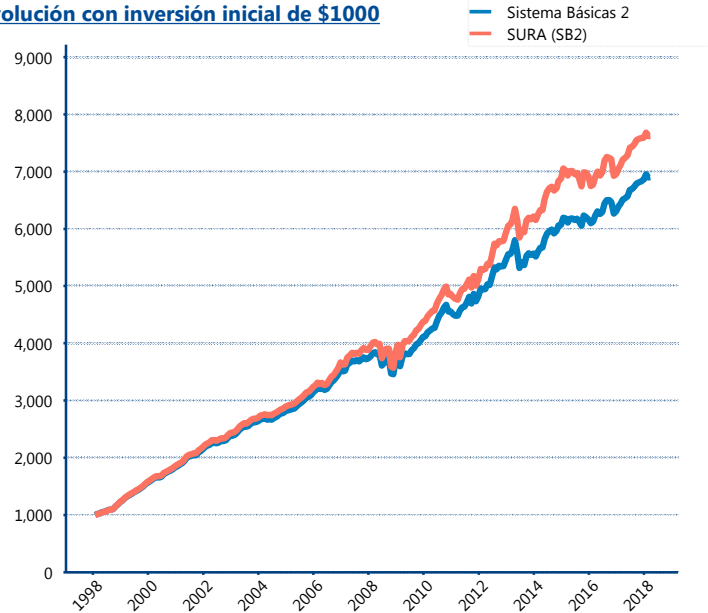
#### Rendimiento Bolsa

Tipo	SURA (SB2)	Sistema Básicas 2
1 año	5.99%	6.21%
2 años	5.29%	5.35%
3 años	3.14%	4.07%
5 años	4.26%	4.04%
Histórico	10.84%	10.23%

#### Indicador de Rendimiento Neto

Siefore	IRN %
Profuturo (SB2)	5.76%
Coppel (SB2)	5.21%
<b>SURA (SB2)</b>	<b>4.98%</b>
Banamex (SB2)	4.87%
Inbursa (SB2)	4.61%
Azteca (SB2)	4.45%
Metlife (SB2)	4.31%
PensionISSSTE (SB2)	4.20%
XXI-Banorte (SB2)	4.08%
Principal (SB2)	3.89%
Invercap (SB2)	3.17%
Promedio Simple	4.50 %
Promedio Ponderado	4.62 %

#### Evolución con inversión inicial de \$1000



Construido con el precio de la Siefore registrado en la Bolsa Mexicana de Valores

### IV) Medidas de sensibilidad y riesgos

#### Evolución del Plazo Promedio Ponderado

